

**Salo  
Halikko  
Kunnalliskoti  
Arkeologinen valvonta  
2019**



**Hannu Poutiainen**



**Tilaja: Caruna Oy**

## Sisältö

<b>Perustiedot</b> .....	<b>2</b>
<b>Yleiskartat</b> .....	<b>3</b>
<b>Tutkimus</b> .....	<b>3</b>
Tulos .....	4
<b>Kuvia</b> .....	<b>4</b>

Kansikuva: Yleiskuva alueesta. Muinaisjäännösalue kaivinkoneen takana. Kuva pohjoiseen.

## Perustiedot

**Alue:** Salo, *Kunnalliskoti (muinaisjäännöstunnus: 73010010)* kivikautinen asuinpaikka.

**Tarkoitus:** Selvittää arkeologisella valvonnalla onko kaivettavalla maakaapelilinjalta kiinteää muinaisjäännöstä.

**Työaika:** 19.6.2019.

**Kustantaja:** Caruna Oy.

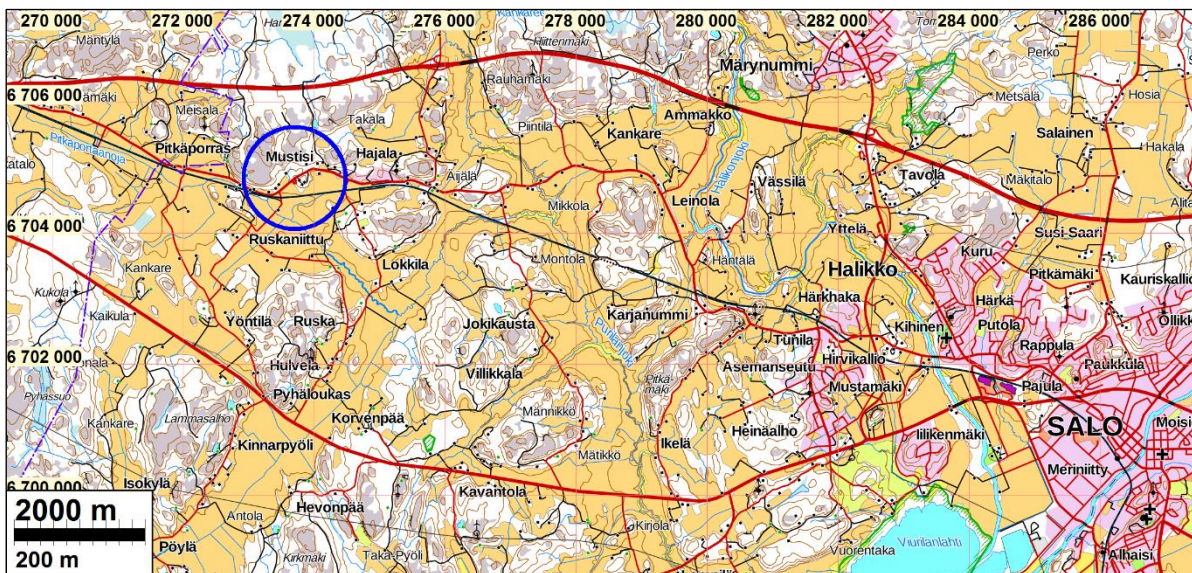
**Tekijät:** Mikroliitti Oy, Maastotyö Hannu Poutiainen, raportti Johanna Rahtola.

**Tutkimuslupa:** 5.4.2019 (MV/32/05.04.01.02/2019).

**Aiemmat tutk:** Aki Arponen tarkastus 1986.

**Aiemmat löydöt:** KM 23326:1-2, kvartsi-iskoksia ja palanutta luuta.

**Tulos:** Arkeologin valvonnassa kaivetulla maakaapelilinjalta ei todettu kiinteää muinaisjäännöstä.

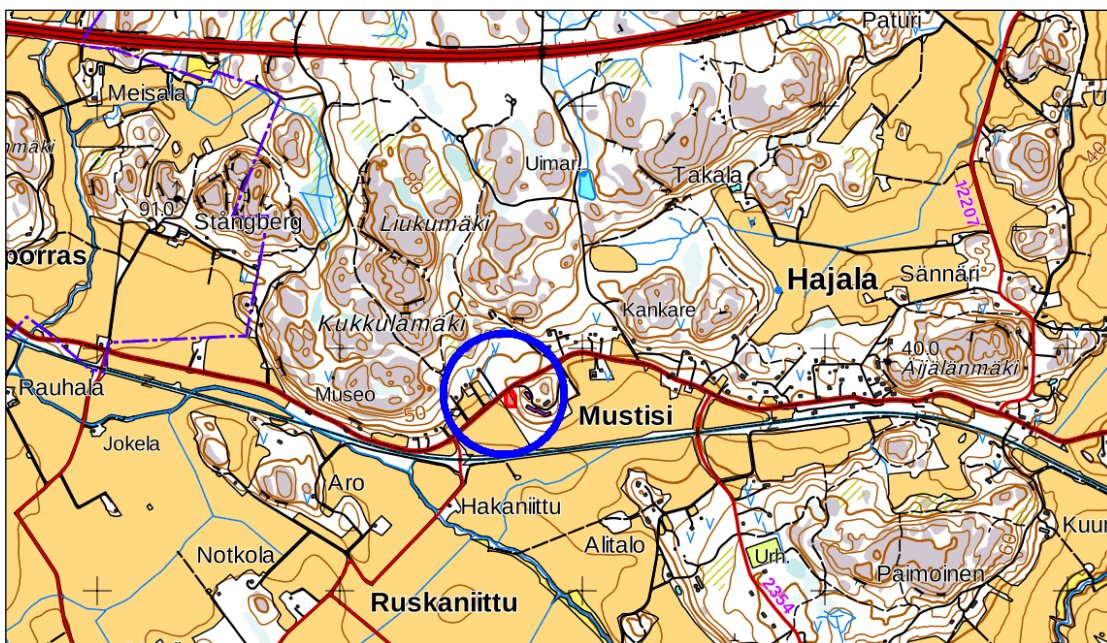


*Kunnalliskoti* muinaisjäännösalueen sijainti on osoitettu sinisellä ympyrällä.

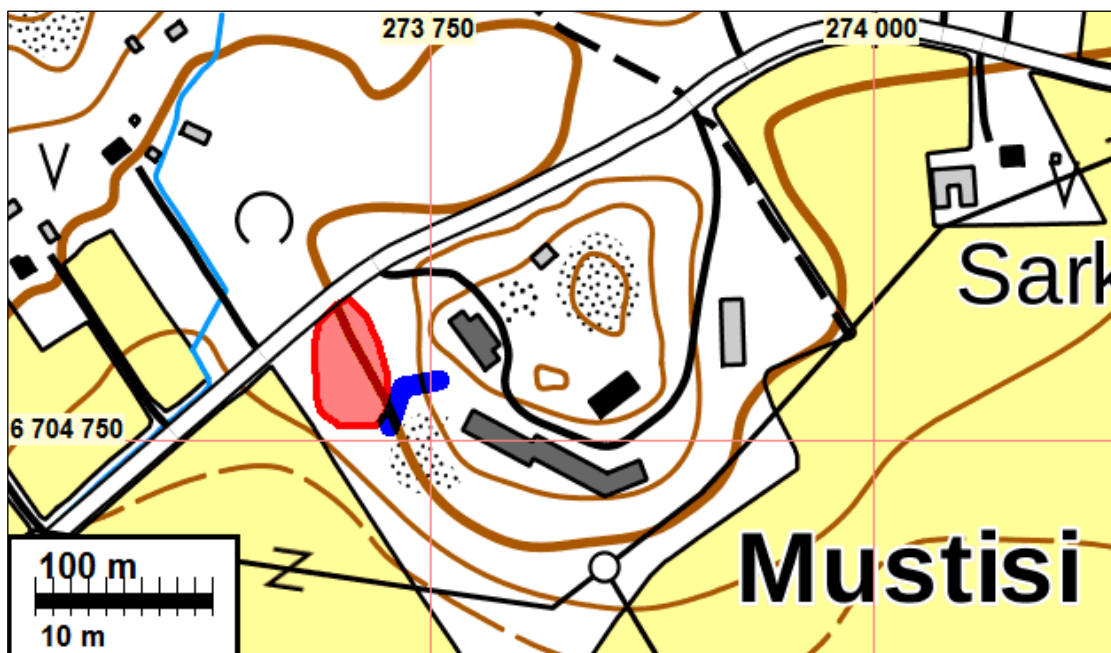
**Selityksiä:** Koordinaatit ja kartat ovat ETRS-TM35FIN koordinaatistossa. Kartat ovat Maanmittauslaitoksen maastotietokannasta 6/2019, ellei toisin mainittu. Muinaisjäännösrekisteri on tarkastettu 6/2019. Valokuvia ei ole talletettu mihinkään viralliseen arkistoon, eikä niillä ole mitään kokoelmatunnusta. Valokuvat ovat digitaalisia ja ne ovat tallessa Mikroliitti Oy:n serverillä.



## Yleiskartat



Kunnalliskoti kivikautinen asuinpaikka punaisella, sinisen ympyrän sisällä.



Muinaisjäännösalueen rajausta punaisella, arkeologin valvonnassa kaivettu maakaapelilinja sinisellä.

## Tutkimus

Caruna Oy rankentaa maakaapelia Salon Halikossa. Maakaapelilinjalla on muinaismuistolain suojaama kiinteä muinaisjäännös, kivikautinen asuinpaikka *kunnalliskoti* (*muinaisjäännöstunnus: 73010010*). Varsinais-Suomen maakuntamuseo antoi hankkeesta lausunnon 20.2.2018 (DNRO 8747–2018), jossa edellytettiin maakaapeliojan kaivamisen arkeologista valvontaa. Caruna Oy tilasi arkeologisen valvonnan Mikroliitti Oy:ltä. Museovirasto myönsi tutkimusluvan muinaisjäännösalueella tehtävälle valvonnalle 5.4.2019 (MV/32/05.04.01.02/2019). Hannu Poutiainen valvoi maakaapelilinjan kaivua 19.6.2019.

Kunnalliskoti kivikautinen asuinpaikka sijaitsee Mustisissa Hajalan Kunnalliskodista 100 metriä länteen. Asuinpaikan löysi Aki Arponen vuonna, paikalta löytyi tuolloin kvartsi-iskoksia ja pala palanutta luuta (KM 23326:1-2).

Valvonnassa kaivettava maakaapelilinjan reitti kulki muinaisjäännösalueen kaakkoisreunassa, pääosin maakaapelioja kaivettiin muinaisjäännösalueen ulkopuolelle, sen itä- ja kaakkoispuolelle. Arkeologisesti valvottu maakaapelinjaosuus oli noin 60 m pitkä.

Maakaapelioja kaivettiin vähitellen, ohuina noin 10 cm kerroksina määräsyyvyteen, yleensä noin 0,9 m maanpinnasta, kaivannon leveys oli pinnassa noin 80 cm. Kaivettua maa-aineksesta, kaivannon pohjaa ja seinämiä tarkasteltiin kaivamisen edetessä. Niitä tarkistettiin lapiolla, kaivauslastalla ja metallinilmaisimella.

Maa-aines on alemmalla tasolla käytännössä savea ja muuttuu ylemmällä tasolla vähitellen hiekkaisemmaksi. Alueella on avokallioita. Maakaapeliura kulkee osin savikolla ja osin kallioiden välisellä moreenimuodostumalla. Maakaapeliurassa todettiin maa-aineksen olevan alimmalla tasolla pääosin savea. Maa-aines pinnassa hieman sekoittunutta ja humuksen sekaista kivennäismaata, sen alla vähäkivistä hiekkamoreenia ja sen alla savea. Muinaisjäännösalueen kaakkoisreunalla oli kaapelikaivannossa näkyvissä ylinnä turve, sen alla ohut sekoittunut humuksen ja kivennäismaan sekainen kerros, sitten hiekkainen ja vähäkivinen moreeni ja alinna savi. Kaapeliuuran arkeologisesti valvotun osan itäkoillisosassa maalaji oli pääosin hiekkamoreenia.

Missään kohdassa kaapelikaivannossa ei ollut havaittavissa kiveyksiä tai muita mahdollisia rakenteita, ei myöskään arkeologisesti kiinnostavia löytöjä eikä kulttuurikerrosta.

### **Tulos**

Arkeologin valvonnassa kaivetulla maakaapelilinjalla *Kunnalliskoti* muinaisjäännösalueella ja sen liepeillä ei todettu kiinteää muinaisjäännöstä.

5.9.2019

Hannu Poutiainen

### **Kuvia**



Valvonnassa kaivettavaa osuutta kaivinkoneen kulku-uran kohdalla. Kuvan etualan maasto on muinaisjäännösalueen kaakkoisrajan tuntumassa mutta sen ulkopuolella. Kuva itäkoilliseen.





Maakaapelilinjan arkeologisessa valvonnassa kaivettavaa osuutta kaivinkoneen kulku-uran kohdalla. Oranssipaitainen henkilö seisoo muinaisjäännösalueen rajauksen sisäpuolella, sen kaakkoisrajan tuntumassa. Kyseisestä kohdasta kaapelilinja kääntyi kohti mäellä olevia rakennuksia ja etäämmälle muinaisjäännösalueesta. Kuva pohjoiskoilliseen.



Maakaapelilinjaa kaivetaan muinaisjäännösalueen kaakkoisreunalla. Muinaisjäännösalue jää valtaosin kaapelilinjan ulkopuolella, sen itä- ja pohjoispuolelle, kuvassa oikealle. Maa-aines pinnassa hieman sekoitunutta ja humuksen sekaista kivennäismaata, sen alla vähäkivistä hiekkamoreenia ja sen alla savea. Kuva lounaaseen.



Maakaapeliuraa, jossa maa-aines pääosin savea. Kaivinkone on muinaisjäännösalueen rajauksen sisäpuolella, sen kaakkoisrajan tuntumassa. Etualalla näkyy osa jo aiemmin kaivetusta kaapeliurasta ja asennetusta kaapelista. Kuva pohjoiskoilliseen.



Maakaapelikaivantoa muinaisjäännösalueen kaakkoisreunalla. Ylinnä turve, sen alla ohut sekoittunut humuksen ja kivennäismaan sekainen kerros, sitten hiekkainen ja vähäkivinen moreeni ja alinna savi. Kuva itäkoilliseen.